



Loewe **klang bar5 mr & klang sub5**

Soundbar und Subwoofer im Set

Aktive 5.1.2 Dolby Atmos Soundbar mit wireless Subwoofer
Komplettsystem mit 800 Watt Musikgesamtleistung
Dolby Atmos, DTS:X und HDMI eARC Unterstützung
Erweiterbar zum diskreten 5.1.2 Heimkino über Loewe wireless digital audiolink
Multiroom-Audio über DTS Play-Fi, Apple AirPlay, Google Cast, Spotify und Roon
Passt perfekt zu Fernsehern mit 55 Zoll und größer



LOEWE wurde 1923 von den Gebrüdern Loewe als Radio Frequenz GmbH in Berlin gegründet.
Auch heute designen, entwickeln und produzieren wir Unterhaltungselektronik – Made in Germany.

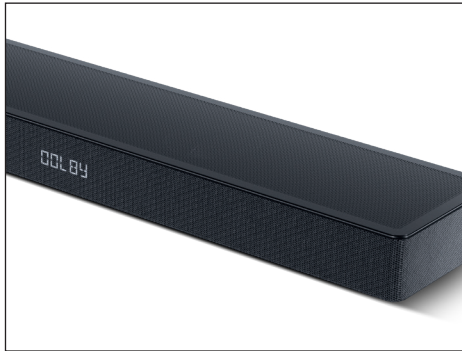
Datenblatt
Loewe **klang bar5 mr & klang sub5**
März 2024

LOEWE.

www.loewe.tv     

Loewe **klang bar5 mr & klang sub5**

Aktive Soundbar und Subwoofer im Set



Dolby Atmos Soundbar.

Mit einer Musikgesamtleistung von 440 Watt ist glasklarer, druckvoller 3D Dolby Atmos-Klang garantiert. Dolby Atmos, DTS-X und Virtual X sorgen für ein eindrucksvolles Filmerlebnis - mit immersiven Sound.



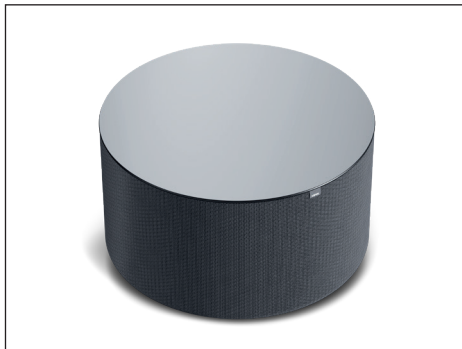
Multichannel und Multiroom.

Drei HDMI-Anschlüsse und 4K-Pass-Through lassen bei der Verbindung mit UHD-Playern, Set-Top-Boxen und Spielekonsolen keine Wünsche offen. Die Multikanal-Plattform macht die Erweiterung einfach, da sich zusätzliche klang mr Lautsprecher innerhalb von Sekunden dem bestehenden Setup hinzufügen lassen.



Vielseitige Streaming-Optionen.

Apple Airplay 2 und Chromecast built-in sorgen für eine Vielfalt von Services wie z.B. Spotify, Amazon Music, Tidal, Deezer und Internetradio. Streaming von Lieblingsinhalten per Knopfdruck.



Der Subwoofer: In der Ruhe liegt die Kraft.

Durch das runde und gefällige 360° Design lässt sich der Loewe klang sub5 problemlos überall unauffällig platzieren. Sein kraftvoller und kontrollierter Tiefton verbreitet sich gleichmäßig und nicht-ortbar im ganzen Raum – und das ohne die Nachbarn durch Körperschallanregung zu stören: Denn durch die clevere Konstruktion mit einem exakt ausbalancierten, gespiegelten Aufbau in Hexagon-Anordnung bleibt er äußerlich immer Vibrationsfrei die Ruhe selbst.



Eleganz und Perfektion im Detail.


Eine lackierte Edelstahlplatte deckt den Subwoofer oben ab und dämpft durch ihre schiere Masse gleichzeitig jegliche unerwünschte Anregung. Der spezielle zwei-fädig gewobene und robuste Akustikstoff erzeugt eine lebendige optische Plastizität. Stromanschluss und Pegelsteller sind unauffällig auf der Unter- bzw. Rückseite platziert. Die Loewe Systemfarbe Basaltgrau und das typische Loewe signature flag runden das harmonische 360°-Design ab.



Innen größer als außen.

Der Aktiv-Subwoofer verfügt über 360 Watt Gesamtmusikleistung und über insgesamt mehr als 1.000 cm² Schallwirksame Membranfläche aus 2 aktiven 6-Zoll-Treibern und 4 Passivradiatoren. Damit spielt er locker bis runter auf 35 Hertz Tiefton und bietet ein erstaunlich eindrucksvolles Bass-Fundament im Heimkino. Das Loewe Wireless Digital Audiolink 2.0 sorgt dabei für verlustfreie (lossless) und verzögerungsfreie (latency free) Signalübertragung.

Farbe

 Basaltgrau

Modell

klang bar5 mr

Artikel

60601

Loewe **klang bar5 mr & klang sub5**

Aktive Soundbar und Subwoofer im Set

Auszeichnungen



reddot winner 2021



“Die klang bar5 mr ist gemeinsam mit dem klang sub5 ein Volltreffer.”

Audio Video Foto Bild, Ausgabe 12/2022 über klang bar5 mr mit klang sub5
Testnote 1,4 SEHR GUT

“Die Loewe klang bar5 mr mit dem sub5 ist (...) ein echtes Klangvergnügen.”

HiFi Test, Ausgabe 5/2022 über klang bar5 mr mit klang sub5
Testergebnis Referenzklasse, Note 1+, HIGHLIGHT

Roon-System



Loewe multi.room unterstützt das Roon Musik-Informationssystem. Alle Produkte der Loewe multi.room Serie haben dafür die Roon Tested Zertifizierung von Roon Labs erhalten.

Die Zertifizierung Roon Tested belegt, dass das Roon Musik-Informationssystem komplett mit den Loewe multi.room Produkten genutzt werden kann. So wird die Leistungsfähigkeit der Loewe multi.room Serie erweitert und ein optimales Audioerlebnis mit einfachster Einrichtung und höchster Zuverlässigkeit gewährleistet.

Die Loewe multi.room Produkte sind perfekt in Roon integriert und sofort einsatzbereit für ein optimales, bitgenaues Audioerlebnis. Darüber hinaus ist Roon eine Schnittstelle für alle Roon-kompatiblen Geräte. Die Roon Tested-Zertifizierung von Loewe steht für Leistung, Flexibilität und Performance im vernetzten Audiobereich, gepaart mit einfacher Einrichtung und höchster Zuverlässigkeit. Diese Zertifizierung ist ein Gütesiegel für die nahtlose Integration von Audiotechnologie.

Für mehr Details siehe: <https://roon.app>

Loewe **klang bar5 mr & klang sub5**

Aktive Soundbar und Subwoofer im Set

Aufstellösungen

Loewe floor stand flex


Bodenstandfuß für bild v, bild i, bild c und We. SEE in Verbindung mit klang bar5 mr und klang bar3 mr

B x H x T = 54,0 x 73,5 x 54,0 cm

Gewicht = 23,5 kg

manuell drehbar (+/-45°), verdeckte Kabelführung, mit Ablage für Zubehör und Adapter für Soundbar

Farbe

 basalt grey



Modell

floor stand flex

Artikel

60800

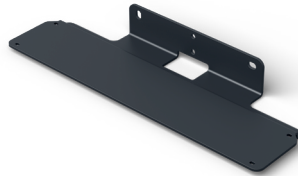
Loewe wall mount klang bar

Wandhalterung zur Montage einer Loewe klang bar5 mr oder Loewe klang bar3 mr

B x H x T = 40 x 5 x 13,2 cm

Gewicht = 1,2 kg

 black



wall mount klang bar

60810

Loewe spacer table stand v

Abstandshalter zwischen TV und table stand

B x H x T = 5,2 x 5,7 x 5,2 cm

Gewicht = 0,8 kg

 black



spacer table stand v


60811

Loewe spacer table stand i

Abstandshalter zwischen TV und table stand

B x H x T = 5,3 x 6,3 x 5,3 cm

Gewicht = 0,2 kg

 basalt grey



spacer table stand i

60812

Loewe **klang bar5 mr & klang sub5**

Aktive Soundbar und Subwoofer im Set

System-Komponenten

Loewe multi.room amp

Stereo-Verstärker für Multiroom- und Heimkino-Installationen mit insgesamt 1.200 Watt Musikleistung

Farbe

 Schwarz



Modell


multi.room amp

Artikel

61600

Loewe klang mr5

Funk-Aktivlautsprecher mit 180 Watt für Mehrkanal-Heimkino oder für Multiroom-Audio

 basalt grey



klang mr5

60606

Loewe klang mr3

Funk-Aktivlautsprecher mit 150 Watt für Mehrkanal-Heimkino oder für Multiroom-Audio

 basalt grey



klang mr3

60605

Loewe klang mr1

Funk-Aktivlautsprecher mit 30 Watt als Rear-Surround oder für Multiroom-Audio

 basalt grey




klang mr1

60604

Loewe klang sub5

Beliebig viele klang sub5 können mit einer klang bar3 mr oder klang bar5 mr gleichzeitig verbunden werden

 basalt grey



klang sub5

60603

Datenblatt

Loewe **klang bar5 mr & klang sub5**

März 2024



All product and company names are trademarks™ or registered® trademarks of their respective holders. Use of them does not imply any affiliation with or endorsement by them. Google and Chromecast built-in are trademarks of Google LLC.

Technische Daten

Loewe klang

bar5 mr

Ton (akustisch)

Frequenzbereich (Hz) @ +/-3 dB	60-20.000
Ausrichtung nach vorne / seitlich / oben / hinten	● / ● / ● / —
Akustisches Lautsprecherkonzept	closed bar + klang sub5
Kanalkonfiguration (Lautsprecher Layout)	5.1.2 (surround)
Anzahl der Treiber	11
Treiber aktiv	4x 48 x 90 mm, 3x 0,75", 2x 44 x 74 mm, 2x 3"
2-Kanal Weiche	● active

Ton (elektrisch)

Frequenzbereich (Hz) @ +/-1 dB	100-20.000 + 10-200
Class-D Amp	●
Leistung (Watt Sinus / Musik)	220 / 440
Klirrfaktor @ 1 Watt / 10 Watt	< 0,5
Dynamikbereich / Rauschabstand (dB)	24 bit / > 75
Bass- und Höhenregelung / Loudness	● (remote) / dynamic
Balance- / Pegel-Einstellung (dB)	— / ● (+/-6 dB)
Schutzschaltung: Hitze / Spannung / Strom / Kurzschluss	● / ● / ● / ●
Dolby Audio / Digital / Digital Plus / Volume / Atmos / Atmos Music	● / ● / ● / ● / ● / ● / ● / ●
DTS HD / DTS:X	● / ●

Bedienung und Apps

Displaytechnologie	White D-LED
Bildschirmauflösung (Pixel)	5 x 16 segments
Bildschirmdiagonale (cm / inch)	6 / 2,4
my Loewe App / Smart Apps (alle: Android + iOS)	● (DTS Play-Fi)
Sprachsteuerung mit Alexa skills	●
Software Update (via USB / Internet)	● / ● (DTS Play-Fi)

Medien und Empfang

USB Musikplayer	●
Bluetooth Musikplayer	●
Internetradio	● (via DTS Play-Fi app)
DTS Play-Fi / Hi-Res Audio	● / ●
Spotify Connect, Google Cast, Apple AirPlay	● / ● / ●
Roon tested	●
Multiroom Audio Unterstützung	●
Mehrkanal Heimkino Unterstützung	●

Anschlüsse und Schnittstellen

HDMI	2 x HDMI 2.0b (incl. 4K pass-through)
HDCP 2.2 / HDMI-CEC / ARC / eARC	● / ● / ● / ●
USB	1 x USB 2.0 (MP3 only)
Bluetooth	●
WLAN (Wi-Fi) integriert	●
Wireless Digital Audiolink (zweite Generation)	●
Optischer TOSLINK	●
Analog Audio Klinke In (3,5 mm Stereo)	●
Wandhalter	○

Netzwerk und Formate

WLAN (Wi-Fi) Standard	IEEE 802.11a/b/g/n/ac
WLAN (Wi-Fi) Leistung (max. mW)	<100
WLAN (Wi-Fi) Frequenzbereich	2400-2483,5 / 5150-5725 MHz
WLAN (Wi-Fi) Verschlüsselung	WEP 64, 128 Bit (ASCII, HEX)
WLAN (Wi-Fi) Verschlüsselung WPA	WPA PSK, WPA2 AES, WPS
Bluetooth Standard	4.2
Bluetooth Leistung (max. mW)	<10
Bluetooth Frequenzbereich	2,4 GHz
Bluetooth Protokolle	A2DP, SNK, AVRCP
Unterstützte Audioformate	MP3, AAC, AAC+, M4A, WAV, FLAC, PCM, Dolby True HD, Dolby Audio, Dolby Digital, Dolby Digital Plus, Dolby Atmos, Dolby Atmos Music, DTS, DTS HD, DTS Virtual X, DTS Play-Fi, Hi-Res AUDIO
Unterstützte Videoformate	4K Video Pass-Through, Dolby Vision, DR10, HDR10+

Energie und Umwelt

Netzspannung AC	100-240V, 50/60 Hz
Leistungsaufnahme im Eco-Standby Mode (Watt)	0,5
Leistungsaufnahme im Multiroom Sleep Mode (Watt)	6
Zulässige Umgebungstemperatur im Betrieb	5-35° C
Relative Luftfeuchte (nicht kondensierend)	20-80%

Abmessungen

Gewicht (ca. kg)	6,5 + 8,8
B* x H x T (ca. cm)	120,0 x 7,1 x 16,0

Lieferumfang

Fernbedienung (inkl. Batterien)	Loewe remote klang mr (2x CR2032)
Anleitung / Netzkabel	● / ●
Sonstiges	klang sub5, HDMI cable

Optionales Zubehör

Auswahl empfohlener Aufstelllösungen und Audiosysteme	bild i, floor stand flex, spacer table stand v, spacer table stand i, wall mount klang bar, klang mr5, klang mr3, klang mr1, klang sub5
---	---

Technische Daten

Loewe klang

sub5

Ton (akustisch)

Frequenzbereich (Hz) @ +/-3 dB	35-150
Ausrichtung nach vorne / seitlich / oben / hinten	radial (motion compensation)
Akustisches Lautsprecherkonzept	closed + passive membranes
Kanalkonfiguration (Lautsprecher Layout)	0.1 (subwoofer)
Anzahl der Treiber	6
Treiber aktiv	2x 6"
Treiber passiv	4x 6"
2-Kanal Weiche	● low pass

Ton (elektrisch)

Frequenzbereich (Hz) @ +/-1 dB	10-200
Class-D Amp	●
Leistung (Watt Sinus / Musik)	180 / 360
Klirrfaktor @ 1 Watt / 10 Watt	< 1
Dynamikbereich / Rauschabstand (dB)	16 bit / > 60
Bass- und Höhenregelung / Loudness	● (gain adjustment) / —
Balance- / Pegel-Einstellung (dB)	— / ● (via volume knob)
Schutzschaltung: Hitze / Spannung / Strom / Kurzschluss	● / ● / ● / ●

Medien und Empfang

Multiroom Audio Unterstützung	● (via klang bar mr)
Mehrkanal Heimkino Unterstützung	●

Anschlüsse und Schnittstellen

Bluetooth	—
Wireless Digital Audiolink (zweite Generation)	●
Analog Audio Klinke In (3,5 mm Stereo)	●

Netzwerk und Formate

WLAN (Wi-Fi) Standard	—
WLAN (Wi-Fi) Leistung (max. mW)	<100
WLAN (Wi-Fi) Frequenzbereich	5725-5850 MHz
WLAN (Wi-Fi) Verschlüsselung	—
WLAN (Wi-Fi) Verschlüsselung WPA	—

Energie und Umwelt

Netzspannung AC	100-240V, 50/60 Hz
Leistungsaufnahme im Eco-Standby Mode (Watt)	0,5
Leistungsaufnahme im Netzwerk-Standby Mode (Watt)	0,5
Zulässige Umgebungstemperatur im Betrieb	5-35° C
Relative Luftfeuchte (nicht kondensierend)	20-80%

Abmessungen

Gewicht (ca. kg)	8,8
B* x H x T (ca. cm)	38,0 x 21,4 x 38,0

Lieferumfang

Anleitung / Netzkabel	● / ●
Sonstiges	—

Optionales Zubehör

Auswahl empfohlener Aufstelllösungen und Audiosysteme	klang bar5 mr, klang bar3 mr und Audiosysteme iconic v, iconic i
---	---

● = verfügbar, ○ = optional, — = nicht verfügbar

Technische Änderungen, Liefermöglichkeiten, Irrtümer sowie Preisänderungen vorbehalten. Darüber hinausgehende Dienstleistungsangebote werden individuell angeboten und berechnet.